

รายงานสถิติเกี่ยวกับการติดตั้งระบบ GPS

ณ วันที่ ๑๑ มกราคม ๒๕๖๒

๑. จำนวนผู้ให้บริการ GPS ที่เชื่อมต่อข้อมูลกับกรมการขนส่งทางบก ๑๖๑ ราย

๒. จำนวนผู้ให้บริการ GPS และจำนวนรุ่น GPS ที่ได้รับการรับรองจากกรม

จำนวนผู้ให้บริการ GPS ที่ได้รับการรับรองจากกรม(ราย)	จำนวนรุ่น GPS ที่ได้รับการรับรองจากกรม (รุ่น)
๑๒๐	๓๔๔

๓. จำนวนรถที่เชื่อมต่อข้อมูลกับศูนย์ GPS

รถโดยสารประจำทาง	รถโดยสารไม่ประจำทาง	รถบรรทุกไม่ประจำทาง	รถบรรทุกส่วนบุคคล	รถอื่นๆ	รวม
๒๒,๙๓๒	๖๐,๕๓๓	๑๒๒,๗๓๐	๘๕,๘๒๐	๒๐,๕๓๓	๓๑๒,๕๔๘

๔. จำนวนรถที่ต้องติดตั้ง GPS และที่ติดตั้ง GPS แล้ว

ประเภทรถ	จำนวนรถที่ต้องติดตั้ง GPS (คัน)	จำนวนรถที่ติดตั้ง GPS แล้ว (คัน)	รถที่ติดตั้ง GPS แล้ว (ร้อยละ)	ความเร็วเกิน (คัน)	ร้อยละของรถที่ใช้ความเร็วเกิน	ความเร็วสูงสุด (กม./ชม.)	ความเร็วเกินเฉลี่ย(กม./ชม.)
รถโดยสาร							
•ประจำทาง	๒๑,๙๗๘	๑๙,๙๑๕	๙๐.๖๑	๔,๑๒๗	๒๐.๗๒	๑๓๘	๙๕.๖๔
- หมวด ๑	๕,๐๒๒	๔,๓๓๖	๘๖.๓๔				
- หมวด ๒	๘,๘๘๒	๘,๔๔๕	๙๕.๐๘				
- หมวด ๓	๘,๐๗๔	๗,๑๓๔	๘๘.๓๖				
•ไม่ประจำทาง	๖๕,๐๐๖	๖๐,๕๓๓	๙๓.๑๒	๓,๕๕๑	๕.๘๗	๑๓๗	๙๖.๑๗
รวมรถโดยสาร	๘๖,๙๘๔	๘๐,๔๔๘	๙๒.๔๙	๗,๖๗๘	๙.๕๙		๙๕.๘๙
รถบรรทุก							
•ไม่ประจำทาง	๑๓๓,๙๙๘	๑๒๒,๗๓๐	๙๑.๕๙	๘๑๘	๐.๖๗	๑๒๖	๙๘.๒๗
•ส่วนบุคคล	๒๕๗,๖๘๘	๘๕,๘๒๐	๓๓.๓๐	๖๖๓	๐.๒๗	๑๒๓	๙๗.๗๓
รวมรถบรรทุก	๓๙๑,๖๘๖	๒๐๘,๕๕๐	๕๓.๒๔	๑,๔๘๑	๐.๓๗		๙๘.๐๓
รวมทั้งหมด	๔๗๘,๖๗๐	๒๘๘,๙๙๘	๖๐.๓๘	๙,๑๕๙	๓.๑๗		๙๖.๒๓

๕. จำนวนรถตู้โดยสารที่ต้องติดตั้ง GPS และที่ติดตั้ง GPS แล้ว

ประเภทรถ	จำนวนรถที่ต้องติดตั้ง GPS (คัน)	จำนวนรถที่ติดตั้ง GPS แล้ว (คัน)	รถที่ติดตั้ง GPS แล้ว (ร้อยละ)	ความเร็วเกิน (คัน)	ร้อยละของรถที่ใช้ความเร็วเกิน	ความเร็วสูงสุด (กม./ชม.)	ความเร็วเกินเฉลี่ย(กม./ชม.)
•ประจำทาง	๑๓,๖๘๑	๑๒,๕๙๓	๙๒.๐๕				
- หมวด ๑	๔,๖๐๖	๔,๐๕๙	๘๘.๑๒				
- หมวด ๒	๕,๒๗๘	๔,๗๖๓	๙๐.๒๔	๑,๕๕๕	๓๒.๖๔	๑๓๖	๙๖.๐๑
- หมวด ๓	๓,๗๙๗	๓,๗๗๑	๙๙.๓๒				
•ไม่ประจำทาง	๓๓,๘๑๘	๓๒,๒๒๐	๙๕.๒๗				
รวมทั้งหมด	๔๗,๔๙๙	๔๔,๘๑๓	๙๔.๓๕				

๖. จำนวนรถโดยสาร ๒ ชั้น ที่ต้องติดตั้ง GPS และที่ติดตั้ง GPS แล้ว

ประเภทรถ	จำนวนรถที่ต้องติดตั้ง GPS (คัน)	จำนวนรถที่ติดตั้ง GPS แล้ว (คัน)	รถที่ติดตั้ง GPS แล้ว (ร้อยละ)	ความเร็วเกิน (คัน)	ร้อยละของรถที่ใช้ความเร็วเกิน	ความเร็วสูงสุด (กม./ชม.)	ความเร็วเกินเฉลี่ย(กม./ชม.)
•ประจำทาง	๑,๕๕๔	๑,๕๕๔	๑๐๐.๐๐	๒๘๔	๑๘.๒๘	๑๑๑	๙๓.๕๔
•ไม่ประจำทาง	๕,๒๘๓	๔,๙๔๘	๙๓.๖๖	๔๑๗	๘.๔๓	๑๑๕	๙๕.๐๖
•ส่วนบุคคล	๓๔	๑๘	๕๒.๙๔	๑	๕.๕๖	๑๐๓	๑๐๓.๐๐
รวมทั้งหมด	๖,๘๗๑	๖,๕๒๐	๙๔.๘๙	๗๐๒	๑๐.๓๗		๙๗.๒๐

๗. จำนวนรถพยาบาลที่เชื่อมต่อข้อมูลกับศูนย์ GPS

หน่วย : คัน

รย.๑	รย.๒	รย.๓	รวม
๙๕๑	๑๘๒	๑๕	๑,๑๔๘

รายงานสถิติการกระทำความผิดจากระบบ GPS รถทุกประเภท ทั่วประเทศ
เดือน มกราคม 2562

หน่วย : คัน

วันที่		1 ม.ค.	2 ม.ค.	3 ม.ค.	4 ม.ค.	5 ม.ค.	6 ม.ค.	7 ม.ค.	8 ม.ค.	9 ม.ค.	10 ม.ค.	11 ม.ค.	12 ม.ค.	13 ม.ค.	14 ม.ค.	15 ม.ค.	ค่าเฉลี่ยจำนวนรถ ที่กระทำผิด	
รถโดยสาร	ประจำทาง	ความเร็วเกิน	5,124	5,474	4,794	4,385	4,370	4,751	4,509	4,133	4,099	4,168	4,127					4,539
		ไม่แสดงตน	1,490	1,719	1,633	1,595	1,527	1,873	1,607	2,279	1,480	1,530	1,625					1,669
		ชั่วโมงการทำงานเกิน	8,399	8,154	6,127	5,477	4,901	4,483	5,455	4,527	4,542	4,530	4,850					5,586
	ไม่ประจำทาง	ความเร็วเกิน	3,462	4,263	4,031	3,408	3,330	3,577	3,616	3,359	3,749	3,856	3,551					3,655
		ไม่แสดงตน	1,621	2,021	2,116	2,367	2,111	3,200	2,569	5,088	2,533	2,570	2,717					2,628
		ชั่วโมงการทำงานเกิน	4,171	4,735	993	2,546	2,526	1,865	2,055	1,768	1,764	1,811	2,216					2,405
	ส่วนบุคคล	ความเร็วเกิน	4	3	7	7	9	8	11	13	10	6	8					8
		ไม่แสดงตน	0	8	15	12	3	22	19	37	19	11	14					15
		ชั่วโมงการทำงานเกิน	0	1	3	1	1	0	1	4	2	2	5					2
รถบรรทุก	ไม่ประจำทาง	ความเร็วเกิน	150	309	572	681	706	593	713	914	1,004	1,064	818					684
		ไม่แสดงตน	2,205	6,023	12,320	15,795	15,936	13,952	16,761	23,249	19,010	19,418	19,105					14,889
		ชั่วโมงการทำงานเกิน	4,456	8,993	17,681	22,475	23,358	15,970	19,059	23,287	26,185	27,021	26,274					19,524
	ส่วนบุคคล	ความเร็วเกิน	83	188	344	444	496	456	543	625	671	676	663					472
		ไม่แสดงตน	491	2,019	5,039	6,662	7,035	7,964	7,885	12,314	8,249	8,526	8,354					6,776
		ชั่วโมงการทำงานเกิน	791	2,049	5,095	7,025	7,814	6,618	7,894	8,431	8,245	8,391	8,241					6,418

รายงานสถิติการกระทำความผิดจากระบบ GPS รถทุกประเภท ทั่วประเทศ

เดือน มกราคม 2562

หน่วย : ร้อยละ

วันที่		1 ม.ค.	2 ม.ค.	3 ม.ค.	4 ม.ค.	5 ม.ค.	6 ม.ค.	7 ม.ค.	8 ม.ค.	9 ม.ค.	10 ม.ค.	11 ม.ค.	12 ม.ค.	13 ม.ค.	14 ม.ค.	15 ม.ค.	ค่าเฉลี่ยร้อยละรถ ที่กระทำผิด	
รถโดยสาร	ประจำทาง	ความเร็วเกิน	25.58	27.33	24.60	21.89	21.81	23.71	22.51	20.74	20.58	20.91	20.72					22.76
		ไม่แสดงตน	7.44	8.58	8.38	7.96	7.62	9.35	8.02	11.44	7.43	7.68	8.16					8.37
		ชั่วโมงการทำงานเกิน	41.93	40.70	31.44	27.34	24.46	22.37	27.24	22.72	22.80	22.73	24.35					28.01
	ไม่ประจำทาง	ความเร็วเกิน	5.73	7.05	6.88	5.64	5.50	5.91	5.97	5.56	6.20	6.37	5.87					6.06
		ไม่แสดงตน	2.68	3.34	3.61	3.91	3.49	5.28	4.24	8.42	4.19	4.25	4.49					4.36
		ชั่วโมงการทำงานเกิน	6.90	7.83	1.69	4.21	4.17	3.08	3.40	2.93	2.92	2.99	3.66					3.99
รถบรรทุก	ไม่ประจำทาง	ความเร็วเกิน	0.12	0.23	0.43	0.51	0.52	0.44	0.53	0.68	0.75	0.79	0.60					0.51
		ไม่แสดงตน	1.81	4.48	9.16	11.72	11.81	10.33	12.41	17.23	14.13	14.34	14.12					11.13
		ชั่วโมงการทำงานเกิน	3.65	6.68	13.14	16.68	17.31	11.82	14.12	17.26	19.47	19.96	19.42					14.60
	ส่วนบุคคล	ความเร็วเกิน	0.10	0.22	0.41	0.52	0.58	0.54	0.64	0.73	0.79	0.79	0.77					0.55
		ไม่แสดงตน	0.58	2.39	5.96	7.87	8.29	9.35	9.26	14.45	9.72	9.93	9.73					7.97
		ชั่วโมงการทำงานเกิน	0.94	2.42	6.03	8.30	9.21	7.77	9.27	9.89	9.71	9.77	9.60					7.55
ค่าเฉลี่ยรวม รถทุกประเภท	ความเร็วเกิน	3.07	3.42	3.28	2.97	2.96	3.12	3.12	3.01	3.18	3.24	3.04					3.13	
	ไม่แสดงตน	2.02	3.93	7.10	8.81	8.86	8.97	9.58	14.29	10.43	10.62	10.55					8.68	
	ชั่วโมงการทำงานเกิน	6.21	7.99	10.06	12.51	12.85	9.62	11.46	12.65	13.59	13.84	13.79					11.35	

รายงานสถิติการกระทำความผิดจากระบบ GPS รถทุกประเภท กรุงเทพมหานคร

เดือน มกราคม 2562

หน่วย : คัน

วันที่		1 ม.ค.	2 ม.ค.	3 ม.ค.	4 ม.ค.	5 ม.ค.	6 ม.ค.	7 ม.ค.	8 ม.ค.	9 ม.ค.	10 ม.ค.	11 ม.ค.	12 ม.ค.	13 ม.ค.	14 ม.ค.	15 ม.ค.	ค่าเฉลี่ยจำนวนรถ ที่กระทำความผิด	
รถโดยสาร	ประจำทาง	ความเร็วเกิน	969	1,088	840	788	740	827	774	679	681	699	626					792
		ไม่แสดงตน	625	767	738	708	677	697	714	758	664	635	712					700
		ชั่วโมงการทำงานเกิน	3,259	3,221	2,143	2,042	1,597	1,302	2,241	1,870	1,835	1,823	1,839					2,107
	ไม่ประจำทาง	ความเร็วเกิน	480	454	426	371	358	373	348	285	338	389	327					377
		ไม่แสดงตน	427	643	628	655	583	512	731	988	720	736	787					674
		ชั่วโมงการทำงานเกิน	947	1,343	991	572	477	407	430	304	385	331	449					603
	ส่วนบุคคล	ความเร็วเกิน	0	2	2	3	3	6	2	5	3	1	2					3
		ไม่แสดงตน	0	4	5	5	1	4	5	6	6	3	4					4
		ชั่วโมงการทำงานเกิน	0	1	1	0	0	0	0	2	1	0	1					1
รถบรรทุก	ไม่ประจำทาง	ความเร็วเกิน	3	8	11	23	18	10	20	17	22	30	14					16
		ไม่แสดงตน	661	2,087	4,170	5,820	5,698	3,018	6,192	7,571	6,983	7,266	7,265					5,157
		ชั่วโมงการทำงานเกิน	551	1,145	2,432	3,523	3,522	1,843	3,060	3,296	4,247	4,286	4,155					2,915
	ส่วนบุคคล	ความเร็วเกิน	6	8	12	11	18	7	7	19	14	15	14					12
		ไม่แสดงตน	70	335	923	1,425	1,459	1,048	1,507	1,820	1,735	1,815	1,826					1,269
		ชั่วโมงการทำงานเกิน	48	129	449	730	899	694	858	906	975	1,027	1,036					705

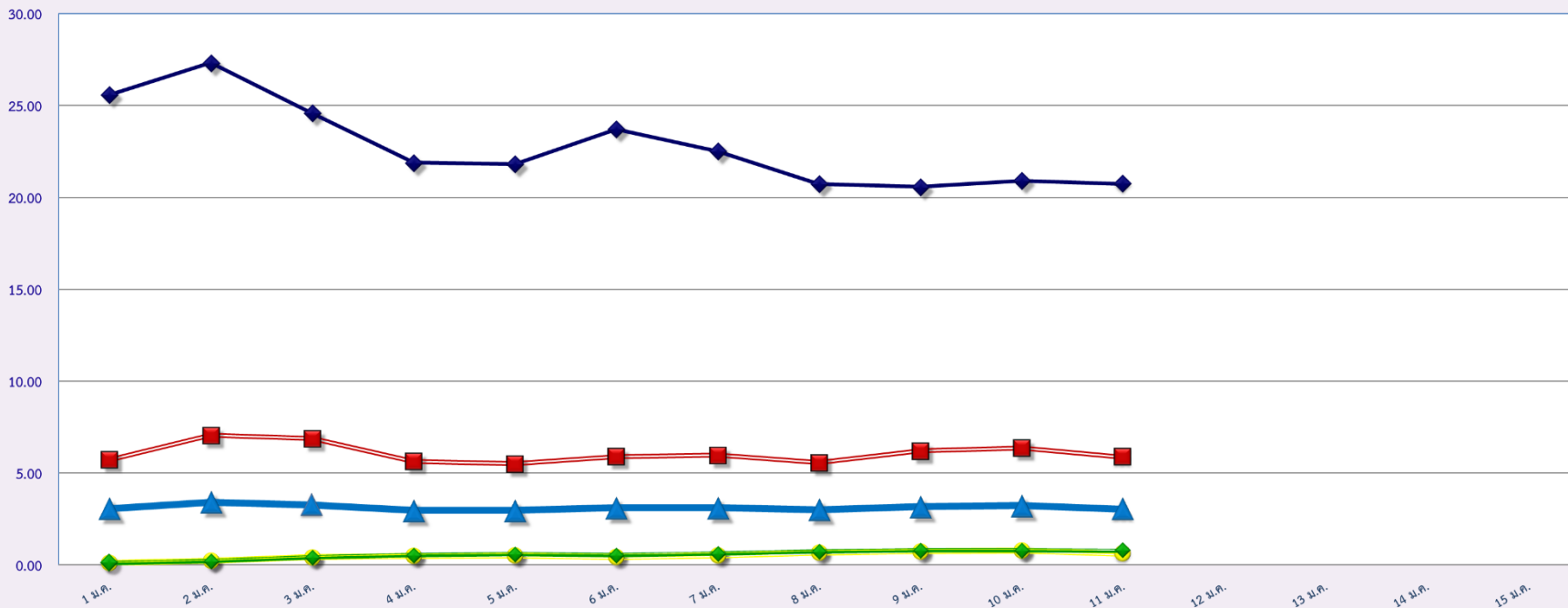
รายงานสถิติความเร็วเกินของรถตู้โดยสารประจำทาง หมวด 2 (บขส.)

ประจำเดือน มกราคม 2562

พื้นที่		วันที่														
		1 ม.ค.	2 ม.ค.	3 ม.ค.	4 ม.ค.	5 ม.ค.	6 ม.ค.	7 ม.ค.	8 ม.ค.	9 ม.ค.	10 ม.ค.	11 ม.ค.	12 ม.ค.	13 ม.ค.	14 ม.ค.	15 ม.ค.
กรุงเทพมหานคร	จำนวน(คัน)	492	453	314	262	268	369	249	191	192	211	203				
	ร้อยละ	10.22	9.14	6.34	5.44	5.41	7.45	5.03	4.01	3.91	4.43	4.26				
ทั่วประเทศ	จำนวน(คัน)	1,877	1,971	1,758	1,584	1,520	1,706	1,626	1,400	1,411	1,502	1,555				
	ร้อยละ	38.98	39.77	35.47	32.90	30.68	34.43	32.82	29.36	28.74	31.53	32.65				
จำนวนรถตู้ที่ติดตั้ง GPS		4815	4956	4956	4814	4955	4955	4955	4768	4909	4763	4763				

สถิติรถที่มีความเร็วเกินในรถแต่ละประเภท (ร้อยละ)

ร้อยละ

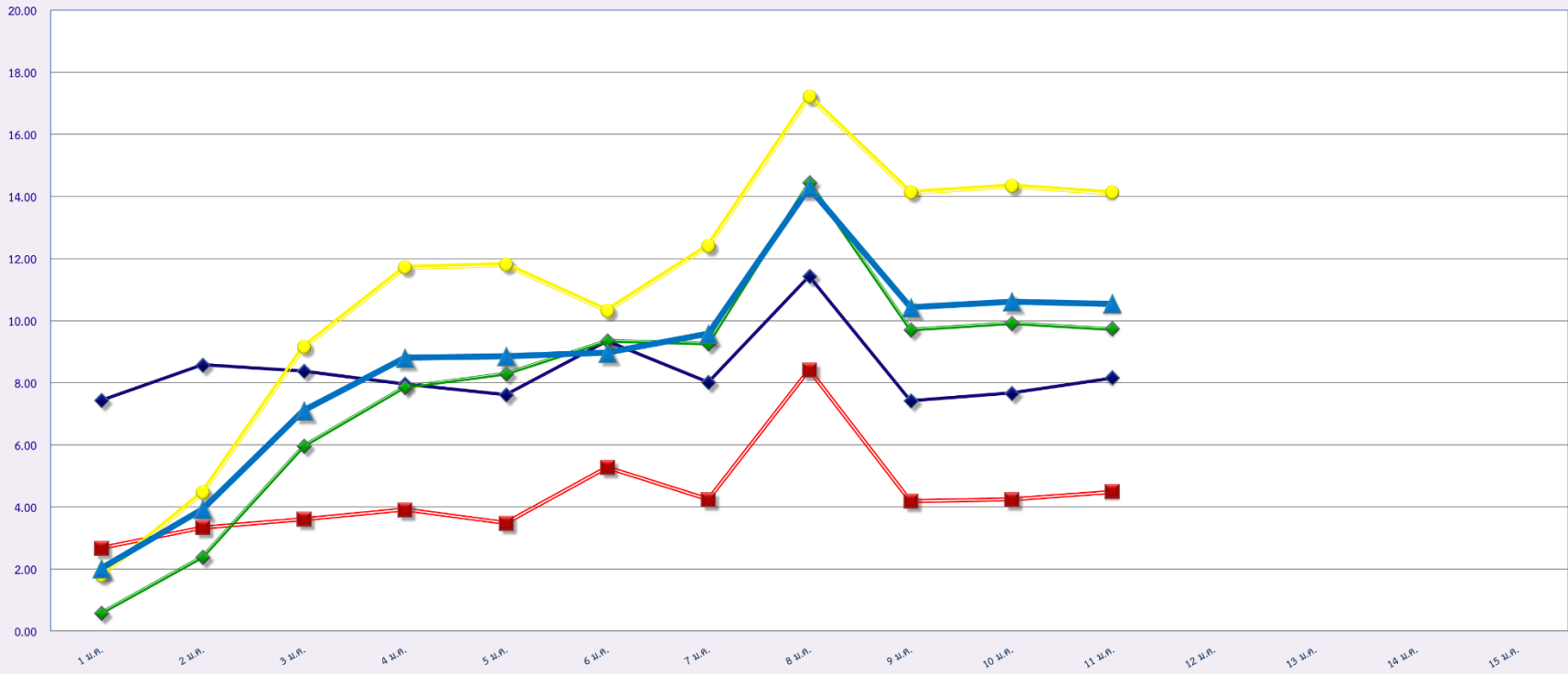


มกราคม 2562

- ◆ รถโดยสารประจำทาง
- รถโดยสารไม่ประจำทาง
- รถบรรทุกไม่ประจำทาง
- ◆ รถบรรทุกส่วนบุคคล
- ▲ ค่าเฉลี่ยร้อยละ

สถิติการไม่แสดงตนของพนักงานขับรถในแต่ละประเภท (ร้อยละ)

ร้อยละ



มกราคม 2562

รถโดยสารประจำทาง

รถโดยสารไม่ประจำทาง

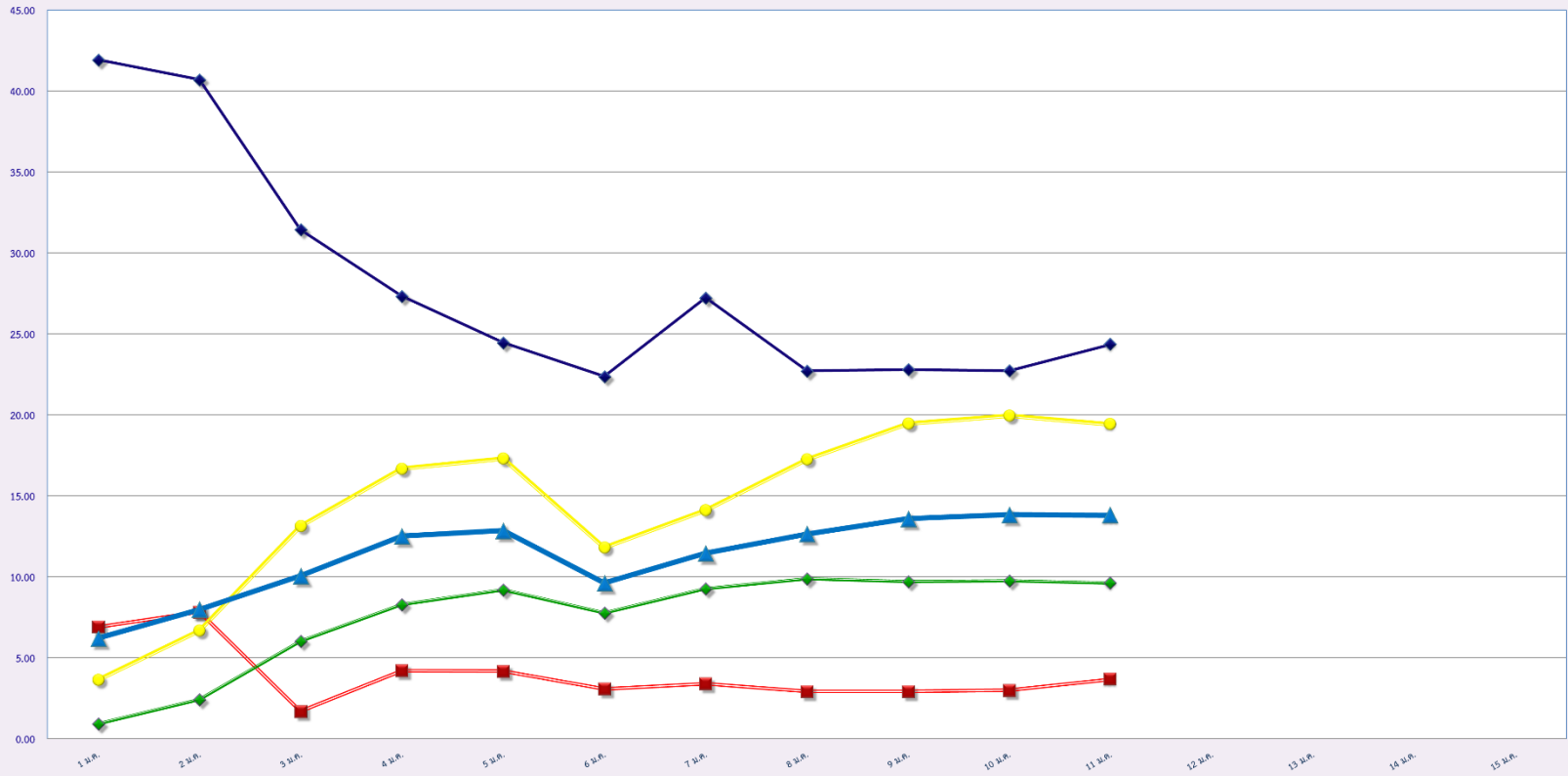
รถบรรทุกไม่ประจำทาง

รถบรรทุกส่วนบุคคล

ค่าเฉลี่ยร้อยละ

สถิติระยะเวลาการทำงานเกินของพนักงานขับรถในแต่ละประเภท (ร้อยละ)

ร้อยละ



มกราคม 2562

รถโดยสารประจำทาง

รถโดยสารไม่ประจำทาง

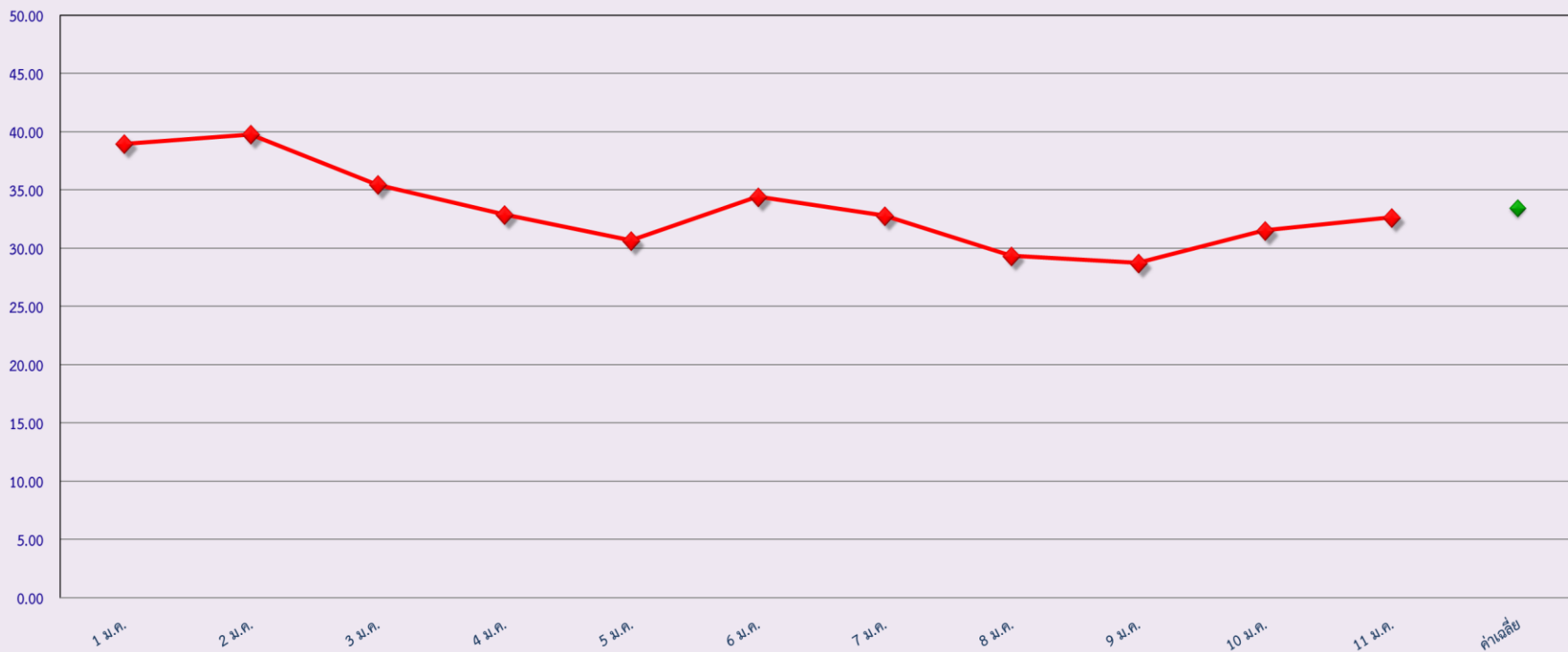
รถบรรทุกไม่ประจำทาง

รถบรรทุกส่วนบุคคล

ค่าเฉลี่ยร้อยละ

สถิติรถตู้โดยสารประจำทาง หมวด 2(บขส.)ที่มีความเร็วเกิน (ร้อยละ)

ร้อยละ



มกราคม 2562